

benessere

UNO SPAZIO DA PROGETTARE

 Quartarella
DAL
1949

Architetto *LOREDANA BALDASSARRE*

Architetto *ANGELA VITA MUSCI*

“Integreremo sempre di più concetti e sistemi wellness nelle nostre case, negli spazi comuni, nelle nostre vacanze, nelle attività socializzanti e per stare insieme in un nuovo ‘ecosistema wellness’ che ci supporti per sentirci più sereni, lavorare meglio e puntare alla longevità.

Il trend è forte e continuerà a crescere contagiando sempre più settori economici e della vita quotidiana”

L' IDEA

La nostra idea progettuale nasce da un attento studio delle civiltà antiche, cercando di rispettare gli spazi e i rituali così come il mondo orientale ci ha trasmesso.

L' HAMMAM, che nell' occidente conosciamo come bagno turco, non è solo questo. In realtà è un vero e proprio TEMPIO DEL RELAX.

Nasce per la purificazione e rilassamento del corpo e da qui prende il via il nostro progetto, organizzato attorno a quelli che per noi sono elementi fondamentali:

- Bagno turco
- Futon
- Sauna
- Docce emozionali
- Idromassaggio

Il vapore (bagno turco) stimola l'eliminazione delle cellule e delle tossine, riattivando la circolazione e rigenerando la pelle con la pulizia del corpo; Preparato il nostro corpo a ricevere questo rituale, si procede con un'esfoliazione su futon e risciacquo tra le docce emozionali.

Siamo pronti ad immergerci nella sauna. Qui rilassiamo i muscoli e smaltiamo l'acido lattico, aiutiamo a migliorare la nostra respirazione e ad eliminare lo stress.

Passiamo all'immersione nel frigidarium o in una comune vasca idromassaggio come da progetto, con acqua fredda che richiude i pori e dal forte effetto tonificante per 15 minuti.

Il tutto si concluderà con un massaggio in chiave orientale con grande oleazione e riequilibrio del chakra.

I 3 caratteri fondamentali per entrare in quest'oasi di benessere sono:

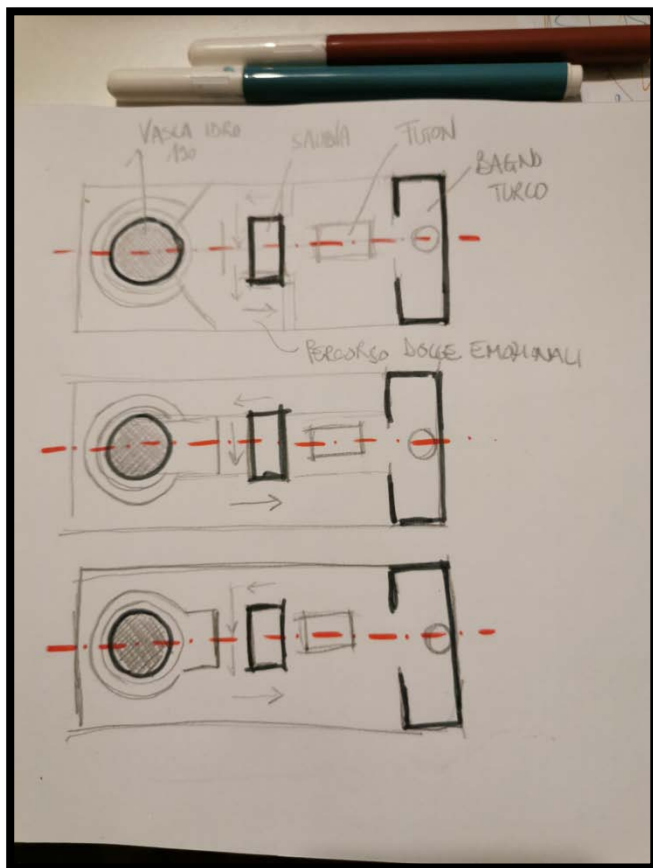
- Aromaterapia: grazie agli oli essenziali riusciamo a mantenere un benessere psicofisico (sauna)

Musicoterapia: la musica all'interno di tutto lo spazio dona senso di tranquillità e buonumore, con frequenza ritmica pari a 432Hz o 528 Hz, annulliamo in questo modo il sistema neuro muscolare allentando lo stress e i cattivi pensieri.

Cromoterapia: scegliamo le docce emozionali perché il dissolversi e il cambiare di ogni colore riesce a sprigionare un'emozione.

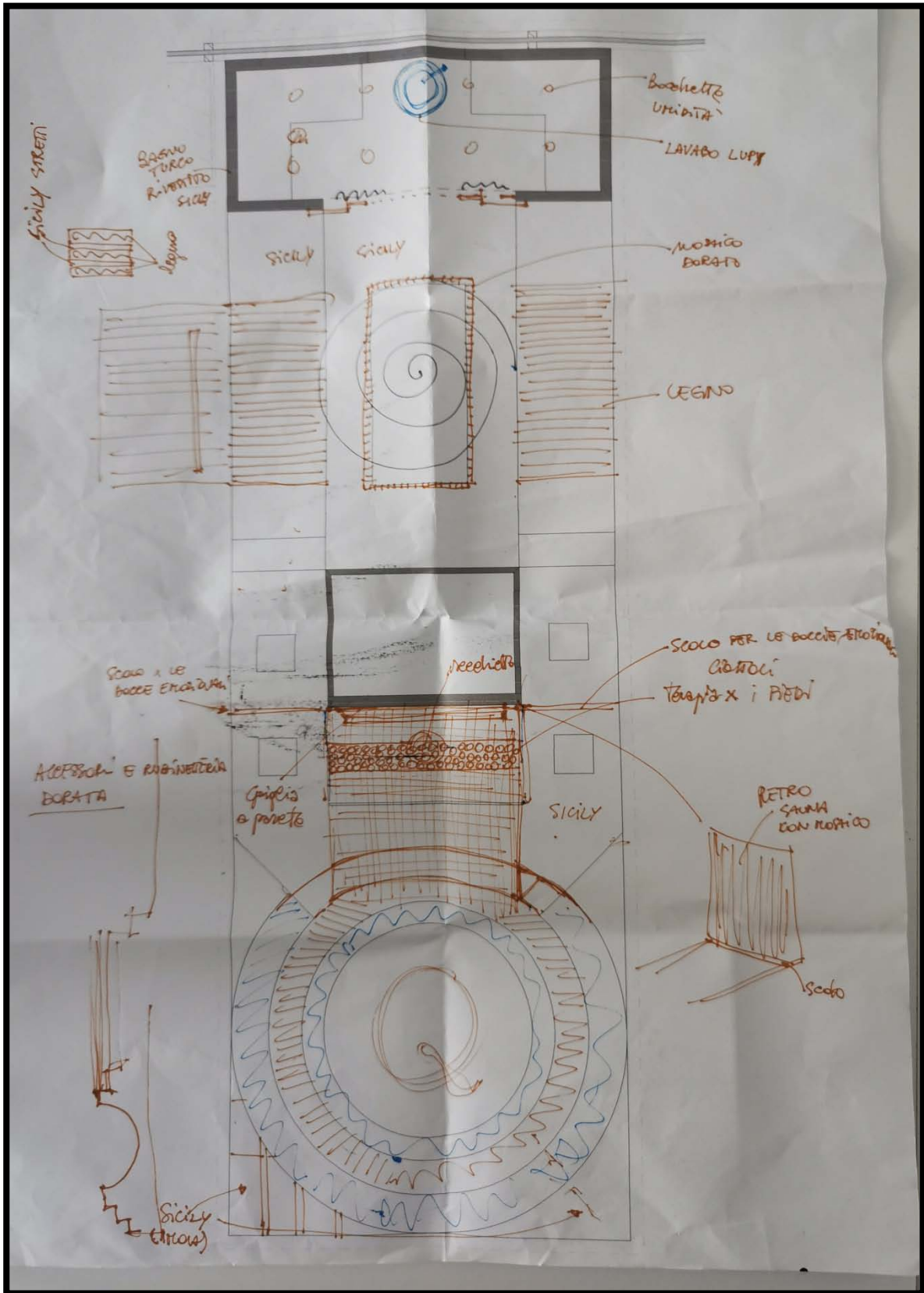
IL PROGETTO

Il progetto nasce su un'area di 38 mq, ed è su quest'area che noi abbiamo cercato di impostare un *tempio del relax*, considerando tutti i fattori vincolanti e non per far sì che innovazione, concretezza, estetica e funzionalità siano i motori trainanti della nostra idea.



L' idea parte da un' asse centrale che visivamente congiunge i due elementi circolari: la vasca e il lavabo.

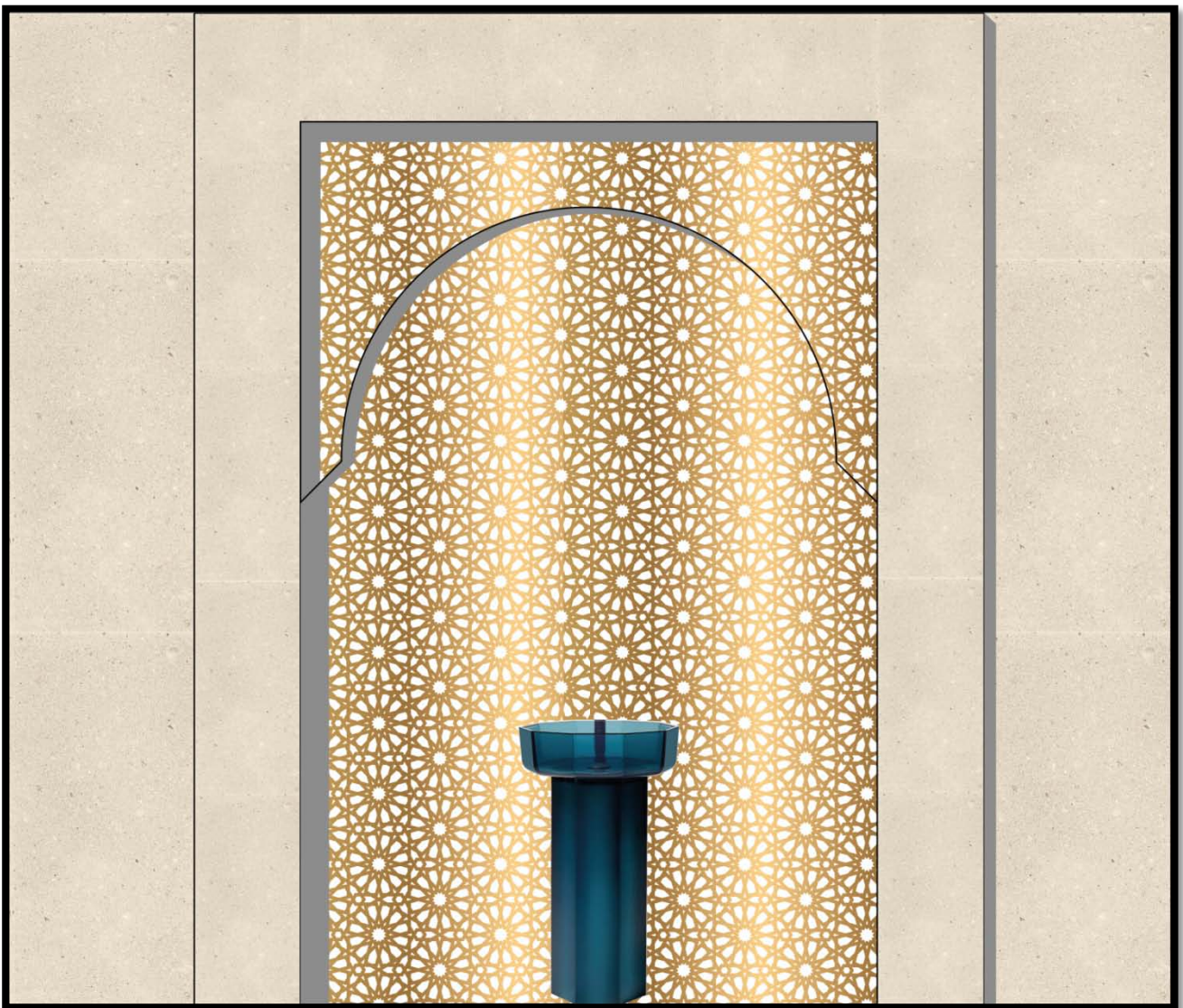
Gli spazi sono ben leggibili in pianta



I MATERIALI

Anche l'uso dei materiali è pensato e studiato per creare un'armonia d'insieme. Siamo partite pensando all'oriente ma soprattutto al nostro territorio. Quale materiale se non qualcosa di creativo e versatile?

"Sicily" di IMOLA CERAMICA, si ispira alla pietra arenaria, una roccia sedimentaria calcarea particolarmente tenera, dalla porosità media, nella gradazione del beige, inserita sia a pavimento che a rivestimento del bagno turco nel formato 60x120 cm che ben si presta alle dimensioni del nostro spazio. (1)

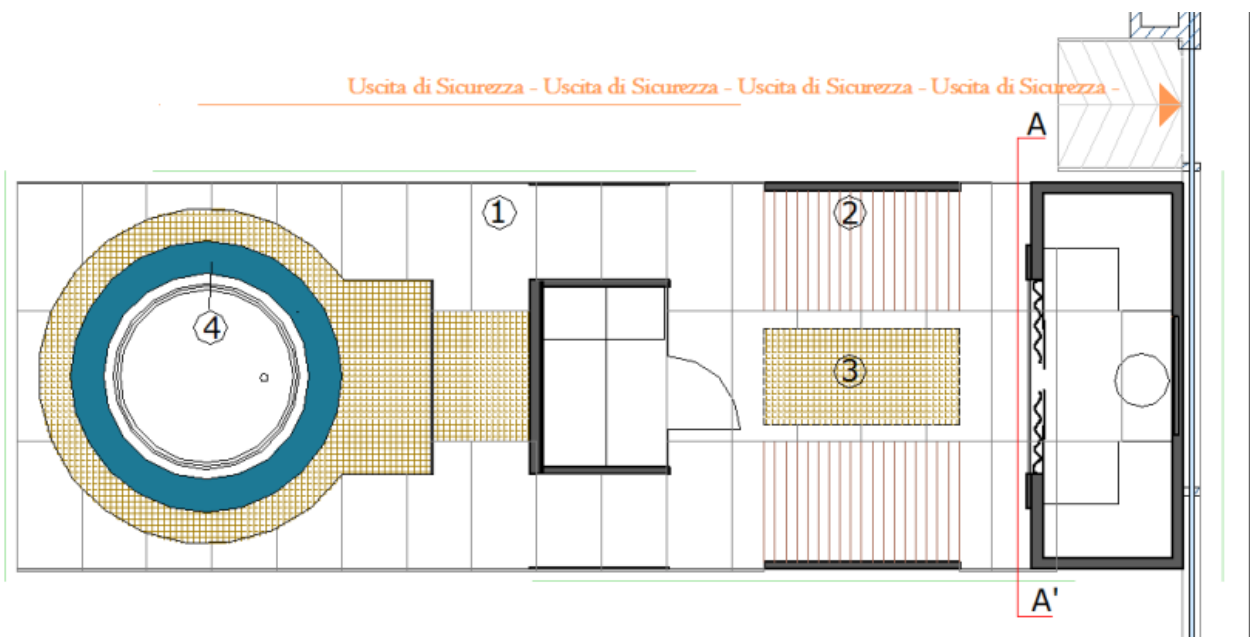


Ad accompagnare questo materiale abbiamo scelto:

- mosaico in marmo e foglia dorata escorial oro di BOXER, interessante in quanto a tessere in vetro lucido e/o matt vengono associate tessere di marmo anticato. (3)

Il mosaico riveste il primo gradino della vasca idromassaggio fino ad arrivare nella doccia e salire a parete.
Infine l'abbiamo inserito a indicare il futon.

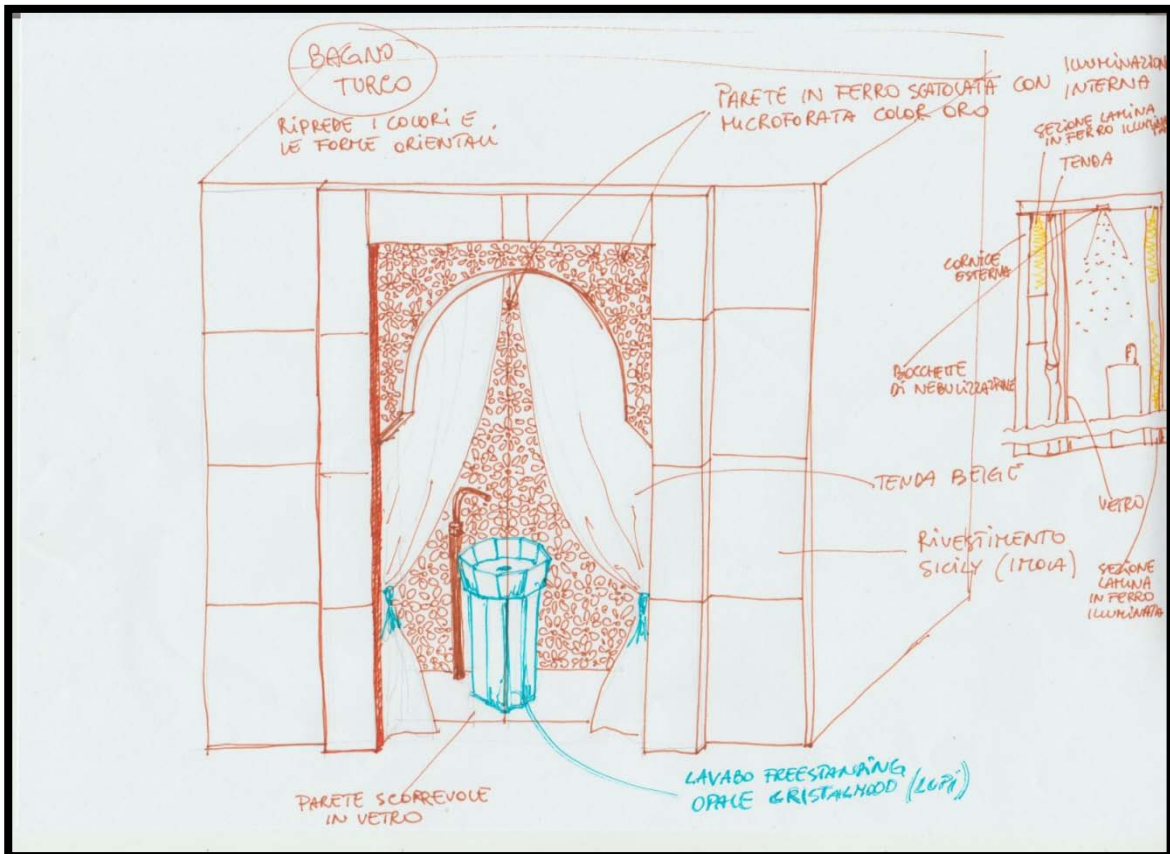
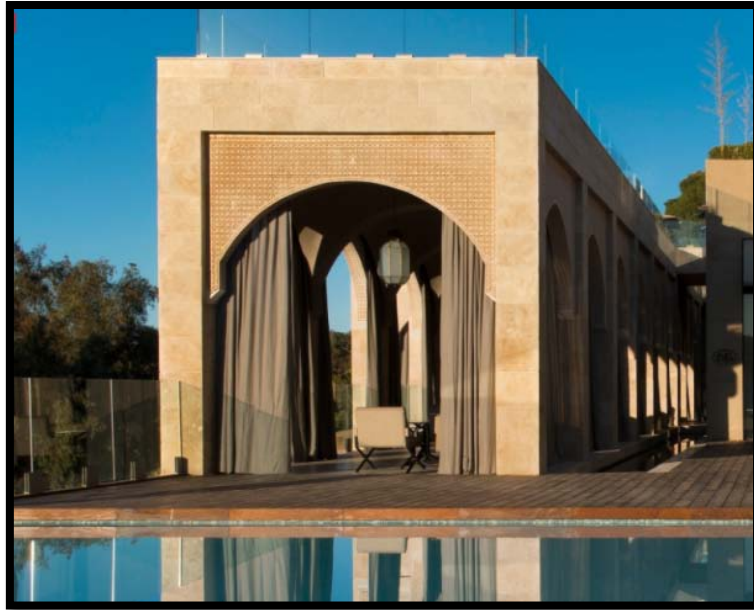
- Microcemento color petrolio, nelle stesse tinte del lavabo scelto, a rivestimento del secondo gradino della vasca. (4)
- Parquet Impression "rovere eranthe" di WOODCO, inserito nei "corridoi" laterali, in corrispondenza del futon, con rigiro a parete e a soffitto, in corrispondenza della linea di proiezione pavimento.



GLI ACCESSORI

Il bagno turco è stato pensato per accogliere nel punto centrale, tra le due sedute, il lavabo freestanding "opale" color petrolio di A. Lupi. Alle spalle viene riproposta la stessa apertura di accesso al vano, realizzata in lamiera oro con intagli arabeschi retroilluminata.

A creare un' atmosfera più intima una tenda dai colori chiari e delicati che ben si sposano con il nostro rivestimento Sicily e con la lamiera oro.



La rubinetteria scelta è "aboutwater" finitura matt gold di FANTINI.

Per le docce emozionali abbiamo scelto soffione e bocca cascata con relativi accessori di BOSSINI.

Le canaline di raccolta d'acqua sono montate a pavimento in corrispondenza dei soffioni a soffitto, montata a parete in corrispondenza della doccia con cascata (fronte vasca).

